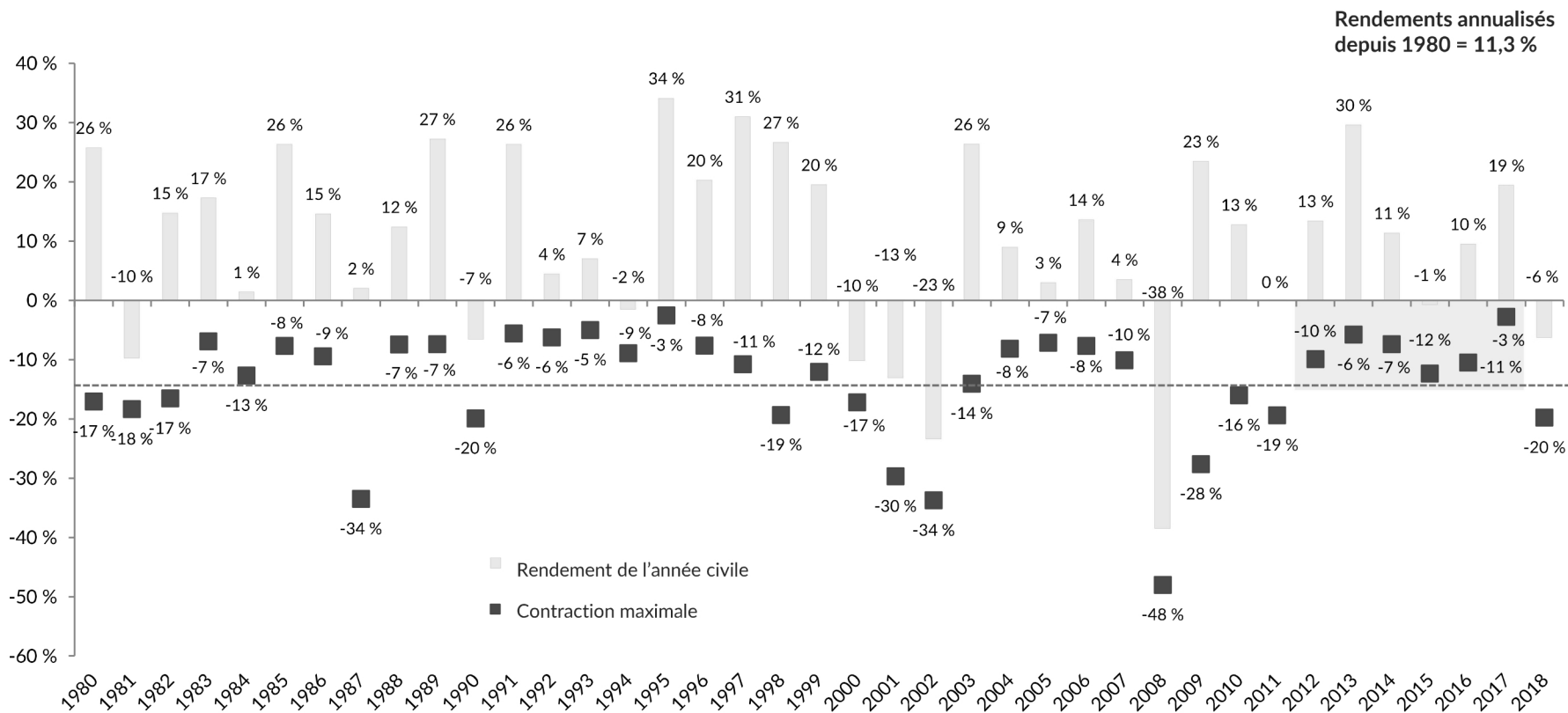


Baisses du S&P 500 pendant l'année comparativement aux rendements pour l'année civile

Malgré des baisses moyennes pendant l'année de 13,9 %, les rendements annuels ont été positifs 29 années sur 39



Source : Bloomberg L.P. Au 31 décembre 2018. Rendements en dollars américains fondés sur l'indice des cours seulement, à l'exclusion des dividendes. Les baisses maximales représentent les baisses les plus importantes pendant l'année, où les cours des actions passent d'un haut à un creux pendant l'année civile. Rendements pour l'année civile, de 1980 à 2018. Les rendements annualisés tiennent compte du réinvestissement des dividendes. L'indice S&P 500 est un indice diversifié pondéré en fonction de la capitalisation boursière qui se compose de 500 titres américains parmi les plus importants et les plus détenus.

